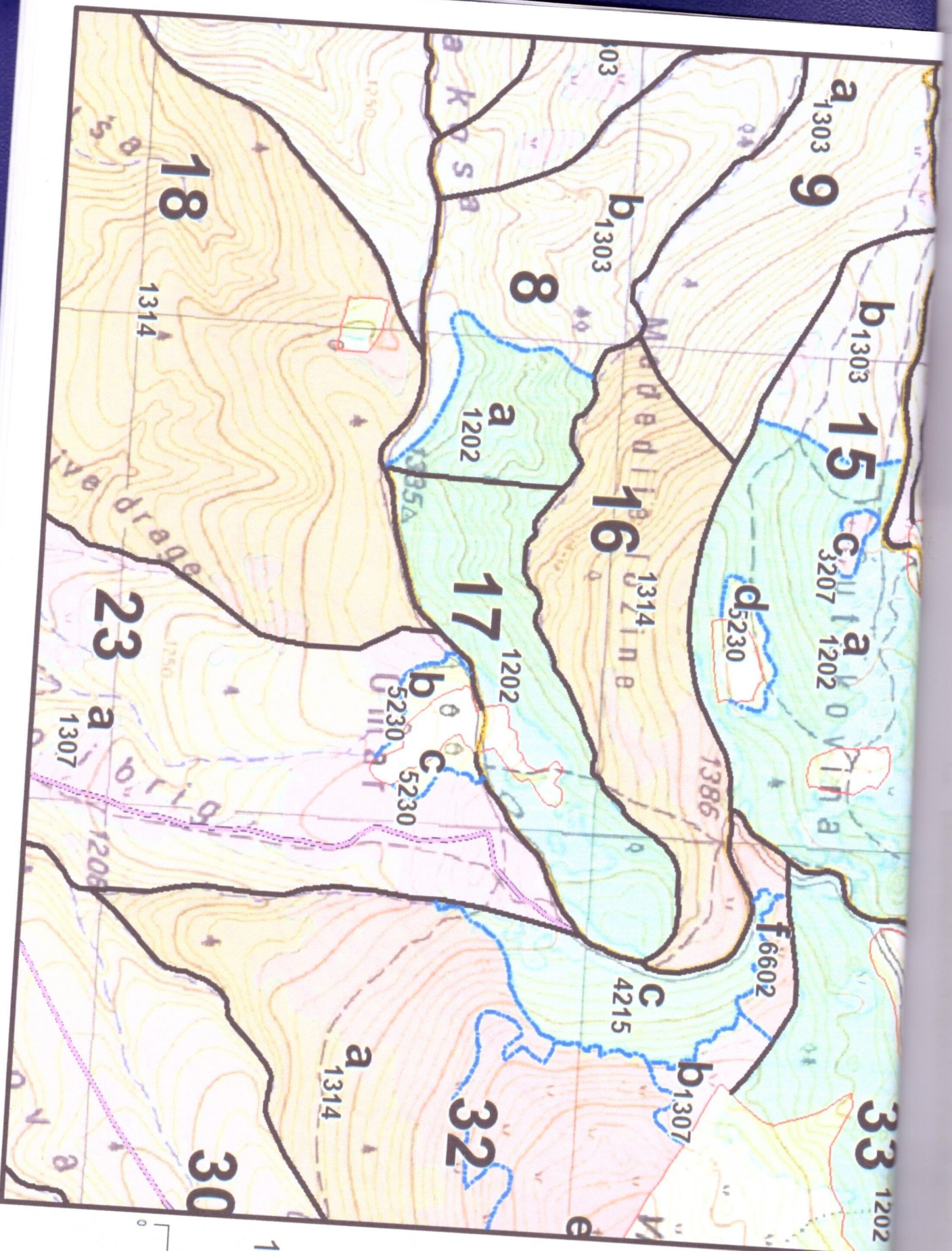


## OPĆI PODACI O ODJELU

Šumarija	Tomislavgrad		
Gospodarska jedinica	Vran planina		
Odjel	16		
Površina (ha)	30,98		
Neto drvena masa (m³)	Četinjače	Listače	Σ
	1.599,01	0,00	1.599,01
Srednja zapremina doznačenih stabala (m³)	0,60		
Srednji promjer doznačenih stabala			
Ukupan broj doznačenih stabala (komada)			
Prosječni broj doznačenih stabala (kom/ha)	109		
Prosječna doznačena zapremina doznačenih stabala (m³/ha)			
Srednja udaljenost privlačenja (m)	273		
Uvjeti rada	m³/ha	Povoljan	
	Distanca (m)	Povoljan	
	Nagib (%)	Povoljan	
Dvotjedna dinamika (m³) (odnosi se na cijeli LOT)	-		
Potreban broj radnih dana (odnosi se na cijeli LOT)	-		
Vrijednost poslova (odnosi se na cijeli LOT)	-		
Napomena :	Rok završetka radova 30.07.2022.		



Odjel: 16  
M: 1 : 10000



1:10.000

